



Estado de Mato Grosso do Sul Atos Oficiais da Prefeitura Municipal de Alcinópolis



AVISO DE LICITAÇÃO

TOMADA DE PREÇOS Nº: 012/2013.

PROCESSO LICITATÓRIO Nº: 080/2013.

EDITAL Nº: 077/2013.

DATA: 21/10/2013

O MUNICÍPIO DE ALCINÓPOLIS- ESTADO DE MATO GROSSO DO SUL, por intermédio da sua COMISSÃO PERMANENTE DE LICITAÇÕES, nomeada pelo Decreto nº 004/2013 de 02 de Janeiro de 2013, TORNA PÚBLICO, para conhecimento de quantos possam se interessar, que, na data, horário e local abaixo informados, fará realizar licitação na modalidade de TOMADA DE PREÇOS, com Regime de Execução Indireta, descrita objetivando a prestação dos serviços técnicos e profissionais especializados para assessoria e consultoria técnica-jurídica administrativa dos atos do Poder Executivo Municipal.

RECEBIMENTO DOS INVÓLUCROS Nº 01 E 02.

LOCAL: PREFEITURA MUNICIPAL DE ALCINÓPOLIS-MS – SETOR DE LICITAÇÕES E CONTRATOS

Sita na Rua Maria Barbosa Carneiro, nº 633, Centro, na cidade de Alcinópolis – MS.

DATA: 11/11/2013.

HORAS: 08h00 (Oito) HORAS (MS).

DA AQUISIÇÃO DO EDITAL E INFORMAÇÕES: O EDITAL e seus Anexos poderão ser examinados no Departamento de Licitações, no endereço supracitado, e em havendo interesse, poderá ser obtido, mediante o ressarcimento da taxa de R\$ 50,00 (cinquenta reais), referente aos custos de reprodução gráfica e/ou tecnologia da informação. As informações inerentes a esta TOMADA DE PREÇOS poderão ser obtidas, pelos interessados, no DEPARTAMENTO DE LICITAÇÕES, localizado no endereço acima, pelo telefone/fax nº (67) 3.260-1127, em dias úteis nos horários de 07h00min as 11h00min e das 13h00min às 17h00min, ou pelo E-mail: elirezendegomes@hotmail.com.

Alcinópolis – MS, 22 de Outubro de 2013.

(a.) ELIOMAR RORIGUES REZENDE GOMES
PRESIDENTE DA CPL

EXTRATO DO II TERMO ADITIVO AO CONTRATO Nº 89/2011

Processo administrativo nº 051/2011

Pregão Presencial nº 040/2011

PARTES: MUNICÍPIO DE ALCINÓPOLIS – MS e CARLOS GOMES – ME

OBJETO:

A PRORROGAÇÃO DO PRAZO de vigência do Contrato Original, com continuidade da Execução de seu objeto, por mais 12 (doze) meses, no período 18 de outubro de 2013 a 18 de outubro de 2014.

JUSTIFICATIVA: Atender o disposto no artigo 57, II, da Lei Federal nº 8.666, de 21.06.1993, com as alterações introduzidas posteriormente, e ainda corresponde ao previsto no mencionado contrato, para atender finalidade precípua da administração pública.

Alcinópolis – MS, 16 de outubro de 2013.

(a.) ILDOMAR CARNEIRO FERNANDES
Prefeito Municipal

EXTRATO DO CONTRATO Nº 133/2013

PROCESSO ADMINISTRATIVO Nº 071/2013

PREGÃO PRESENCIAL Nº 047/2013.

CONTRATANTE: MUNICÍPIO DE ALCINÓPOLIS – MS

CONTRATADA: EVANIO BARBOSA DIAS – ME

Objeto: A prestação de serviços para o conserto de câmaras pneumáticas e pneus, bem como a montagem, desmontagem e troca de pneus dos veículos e máquinas da frota municipal.

Prazo de Vigência: 14/10/13 a 14/10/14.

Valor estimado: R\$ 74.520,00 (setenta e quatro mil, quinhentos e vinte reais).

Dotação Orçamentária:

- 20 – GABINETE DO PREFEITO
- 20 – GABINETE DO PREFEITO
- 20.101 – GABINETE DO PREFEITO
- 04.122.0102-2.002 – MANUTENÇÃO DO GABINETE PREFEITO
- 3.3.90.30-100000 – MATERIAL DE CONSUMO
- 40 – SEC MUNICIPAL DE EDUCAÇÃO CULTURA E DESPORTO
- 40.101 – SEC MUNICIPAL DE EDUCAÇÃO CULTURA E DESPORTO
- 12.361.0108-2.007 – MANUT DA SECRETARIA DE EDUC CULT E DESPORTO
- 3.3.90.30-100000 – MATERIAL DE CONSUMO
- 40 – SEC MUNICIPAL DE EDUCAÇÃO CULTURA E DESPORTO
- 40.101 – SEC MUNICIPAL DE EDUCAÇÃO CULTURA E DESPORTO
- 12.361.0108-2.011 – MANUTENÇÃO DO ENSINO FUNDAMENTAL
- 3.3.90.30-100000 – MATERIAL DE CONSUMO
- 40 – SEC MUNICIPAL DE EDUCAÇÃO CULTURA E DESPORTO
- 40.101 – SEC MUNICIPAL DE EDUCAÇÃO CULTURA E DESPORTO
- 12.365.0308-2.013 – CONST. AMPL. REF. E MANUTENÇÃO ENSINO DE EDUC INFANTIL
- 3.3.90.30-100000 – MATERIAL DE CONSUMO
- 40 – SEC MUNICIPAL DE EDUCAÇÃO CULTURA E DESPORTO
- 40.101 – SEC MUNICIPAL DE EDUCAÇÃO CULTURA E DESPORTO
- 27.812.0118-2.016 – MANUTENÇÃO DAS ATIVIDADES DESPORTIVAS
- 3.3.90.30-100000 – MATERIAL DE CONSUMO
- 50 – SECRETARIA MUNICIPAL DE SAÚDE
- 50.102 – FUNDO MUNICIPAL DE SAÚDE
- 10.301.0301-2.076 – PISO DE ATENÇÃO BÁSICA – PAB FIXO
- 3.3.90.30-100000 – MATERIAL DE CONSUMO
- 50 – SECRETARIA MUNICIPAL DE SAÚDE
- 50.102 – FUNDO MUNICIPAL DE SAÚDE
- 10.301.0301-2.077 – PISO ATENÇÃO BÁSICA – PAB VARIÁVEL – PSF
- 3.3.90.30-102000 – MATERIAL DE CONSUMO
- 3.3.90.30-114010 – MATERIAL DE CONSUMO
- 3.3.90.30-181503 – MATERIAL DE CONSUMO
- 3.3.90.30-195010 – MATERIAL DE CONSUMO
- 3.3.90.32-181503 – MATERIAL DE DISTRIBUIÇÃO GRATUITA
- 50 – SECRETARIA MUNICIPAL DE SAÚDE
- 50.102 – FUNDO MUNICIPAL DE SAÚDE
- 10.301.0301-2.078 – PISO ATENÇÃO BÁSICA – PAB VARIÁVEL AG. COM. SAÚDE
- 3.3.90.30-102000 – MATERIAL DE CONSUMO
- 3.3.90.30-195012 – MATERIAL DE CONSUMO
- 50 – SECRETARIA MUNICIPAL DE SAÚDE
- 50.102 – FUNDO MUNICIPAL DE SAÚDE
- 10.302.0302-2.080 – HOSPITAL MUN DA MÉDIA E ALTA COMPLEX. AMB E HOSPITALAR
- 3.3.90.30-102000 – MATERIAL DE CONSUMO
- 3.3.90.30-114017 – MATERIAL DE CONSUMO
- 3.3.90.30-195017 – MATERIAL DE CONSUMO
- 3.3.90.32-102000 – MATERIAL DE DISTRIBUIÇÃO GRATUITA
- 60 – SECRETARIA MUNICIPAL DE ASSISTENCIA SOCIAL

60.102 – FUNDO MUNICIPAL DE ASSISTENCIA SOCIAL
08.244.0104-2.039 – MANUTENÇÃO DO FUNDO MUNICIPAL DE ASSISTENCIA SOCIAL

3.3.90.30-100000 – MATERIAL DE CONSUMO
3.3.90.30-195000 – MATERIAL DE CONSUMO

60 – SECRETARIA MUNICIPAL DE ASSISTENCIA SOCIAL
60.102 – FUNDO MUNICIPAL DE ASSISTENCIA SOCIAL
08.241.1602-2.034 – MANUT CENTRO CONVIV IDOSOS/CONV/IDOSO BPC-PSB

3.3.90.30-100000 – MATERIAL DE CONSUMO
3.3.90.30-126000 – MATERIAL DE CONSUMO
3.3.90.30-129003 – MATERIAL DE CONSUMO
3.3.90.30-195003 – MATERIAL DE CONSUMO

60 – SECRETARIA MUNICIPAL DE ASSISTENCIA SOCIAL
60.102 – FUNDO MUNICIPAL DE ASSISTENCIA SOCIAL
08.243.2602-2.037 – PROGRAMA DE ERRAD. TRAB INFANTIL P.E.T.I/PMVC/PSE

3.3.90.30-100000 – MATERIAL DE CONSUMO
3.3.90.30-129006 – MATERIAL DE CONSUMO
3.3.90.30-195006 – MATERIAL DE CONSUMO

60 – SECRETARIA MUNICIPAL DE ASSISTENCIA SOCIAL
60.102 – FUNDO MUNICIPAL DE ASSISTENCIA SOCIAL
08.243.2602-2.038 – PROG ATEND. CRIANÇA E AO ADOLESCENTE/ASEMA/PROJOVEM

3.3.90.30-100000 – MATERIAL DE CONSUMO
3.3.90.30-126000 – MATERIAL DE CONSUMO
3.3.90.30-129000 – MATERIAL DE CONSUMO

60 – SECRETARIA MUNICIPAL DE ASSISTENCIA SOCIAL
60.102 – FUNDO MUNICIPAL DE ASSISTENCIA SOCIAL
08.244.1601-2.060 – AMPL REF. MANUT CENTRO REF. ASSIST. SOCIAL – CRAS/PISO BASICO

3.3.90.30-100000 – MATERIAL DE CONSUMO
3.3.90.30-122000 – MATERIAL DE CONSUMO
3.3.90.30-129056 – MATERIAL DE CONSUMO
3.3.90.30-195056 – MATERIAL DE CONSUMO

60 – SECRETARIA MUNICIPAL DE ASSISTENCIA SOCIAL
60.104 – FUNDO MUNICIPAL DA CRIANÇA E DO ADOLESCENTE
08.243.1604-2.044 – MANUTENÇÃO CONSELHO TUTELAR DO MENOR E ADOLESCENTE

3.3.90.30-00 – MATERIAL DE CONSUMO

60 – SECRETARIA MUNICIPAL DE ASSISTENCIA SOCIAL
60.104 – FUNDO MUNICIPAL DA CRIANÇA E DO ADOLESCENTE
08.243.1604-2.045 – MANUTENÇÃO DO FUNDO DA CRIANÇA E DO ADOLESCENTE

3.3.90.30-100000 – MATERIAL DE CONSUMO

70 – SEC MUN DE VIAÇÃO E OBRAS SERV PÚBLICOS
70.101 – SEC MUN DE VIAÇÃO E OBRAS SERV PÚBLICOS
15.451.0104-2.046 – MANUTENÇÃO SEC VIAÇÃO OBRAS SERV PÚBLICOS E URBANOS

3.3.90.30-100000 – MATERIAL DE CONSUMO
3.3.90.30-195000 – MATERIAL DE CONSUMO

80 – SECRETARIA MUNICIPAL DE DESENVOLVIMENTO
80.101 – MANUTENÇÃO DA SECRET DESENV ECONOMICO
20.602.0104-2.049 – MANUTENÇÃO SECRET DESENV ECONOMICO
3.3.90.30-100000 – MATERIAL DE CONSUMO
3.3.90.30-195000 – MATERIAL DE CONSUMO

90 – SEC MUN PLAN ADMINISTRAÇÃO E FINANÇAS
90.102 – MANUT SECRET PLANEJ ADMIN E FINANÇAS
04.122.0104-2.057 – MANUTENÇÃO DA SECRET DE PLANEJ ADMINISTRAÇÃO E FINANÇAS

3.3.90.30-100000 – MATERIAL DE CONSUMO

FORO: Comarca de Coxim – MS.

Data da assinatura: 14.10.2013.

Assinam: ILDOMAR CARNEIRO FERNANDES e EVANIO BARBOSA DIAS – ME

Alcinópolis/MS, 14 de outubro de 2013.

(a.) ILDOMAR CARNEIRO FERNANDES
Prefeito Municipal

EXTRATO DO CONTRATO Nº 134/2013

PROCESSO ADMINISTRATIVO Nº 072/2013

PREGÃO PRESENCIAL Nº 048/2013.

CONTRATANTE: MUNICÍPIO DE ALCINÓPOLIS – MS

CONTRATADA: MARIA APARECIDA BERNI DA SILVA – ME

Objeto: A aquisição de equipamentos e material permanente para as Secretarias Municipais, consoante este CONTRATO, o EDITAL e seus ANEXOS.

Prazo de Vigência: 14/10/13 a 31/12/13.

Valor estimado: R\$ 39.526,00 (trinta e nove mil, quinhentos e vinte e seis reais).

Dotação Orçamentária:

20 – GABINETE DO PREFEITO
20 – GABINETE DO PREFEITO
20.101 – GABINETE DO PREFEITO
04.122.0102-2.002 – MANUTENÇÃO DO GABINETE PREFEITO
3.3.90.30-100000 – MATERIAL DE CONSUMO

40 – SEC MUNICIPAL DE EDUCAÇÃO CULTURA E DESPORTO
40.101 – SEC MUNICIPAL DE EDUCAÇÃO CULTURA E DESPORTO
12.361.0108-2.007 – MANUT DA SECRETARIA DE EDUC CULT E DESPORTO
3.3.90.30-100000 – MATERIAL DE CONSUMO

40 – SEC MUNICIPAL DE EDUCAÇÃO CULTURA E DESPORTO
40.101 – SEC MUNICIPAL DE EDUCAÇÃO CULTURA E DESPORTO
12.361.0108-2.011 – MANUTENÇÃO DO ENSINO FUNDAMENTAL
3.3.90.30-100000 – MATERIAL DE CONSUMO

40 – SEC MUNICIPAL DE EDUCAÇÃO CULTURA E DESPORTO
40.101 – SEC MUNICIPAL DE EDUCAÇÃO CULTURA E DESPORTO
12.365.0308-2.013 – CONST. AMPL. REF. E MANUTENÇÃO ENSINO DE EDUC INFANTIL
3.3.90.30-100000 – MATERIAL DE CONSUMO

40 – SEC MUNICIPAL DE EDUCAÇÃO CULTURA E DESPORTO
40.101 – SEC MUNICIPAL DE EDUCAÇÃO CULTURA E DESPORTO
27.812.0118-2.016 – MANUTENÇÃO DAS ATIVIDADES DESPORTIVAS
3.3.90.30-100000 – MATERIAL DE CONSUMO

50 – SECRETARIA MUNICIPAL DE SAÚDE
50.102 – FUNDO MUNICIPAL DE SAÚDE
10.301.0301-2.076 – PISO DE ATENÇÃO BÁSICA – PAB FIXO
3.3.90.30-100000 – MATERIAL DE CONSUMO

50 – SECRETARIA MUNICIPAL DE SAÚDE
50.102 – FUNDO MUNICIPAL DE SAÚDE
10.301.0301-2.077 – PISO ATENÇÃO BÁSICA – PAB VARIÁVEL – PSF
3.3.90.30-102000 – MATERIAL DE CONSUMO
3.3.90.30-114010 – MATERIAL DE CONSUMO
3.3.90.30-181503 – MATERIAL DE CONSUMO
3.3.90.30-195010 – MATERIAL DE CONSUMO
3.3.90.32-181503 – MATERIAL DE DISTRIBUIÇÃO GRATUITA

50 – SECRETARIA MUNICIPAL DE SAÚDE
50.102 – FUNDO MUNICIPAL DE SAÚDE
10.301.0301-2.078 – PISO ATENÇÃO BÁSICA – PAB VARIÁVEL AG. COM. SAÚDE
3.3.90.30-102000 – MATERIAL DE CONSUMO
3.3.90.30-195012 – MATERIAL DE CONSUMO

50 – SECRETARIA MUNICIPAL DE SAÚDE
50.102 – FUNDO MUNICIPAL DE SAÚDE
10.302.0302-2.080 – HOSPITAL MUN DA MÉDIA E ALTA COMPLEX. AMB E HOSPITALAR
3.3.90.30-102000 – MATERIAL DE CONSUMO
3.3.90.30-114017 – MATERIAL DE CONSUMO
3.3.90.30-195017 – MATERIAL DE CONSUMO
3.3.90.32-102000 – MATERIAL DE DISTRIBUIÇÃO GRATUITA

60 – SECRETARIA MUNICIPAL DE ASSISTENCIA SOCIAL
60.102 – FUNDO MUNICIPAL DE ASSISTENCIA SOCIAL
08.244.0104-2.039 – MANUTENÇÃO DO FUNDO MUNICIPAL DE ASSISTENCIA SOCIAL
3.3.90.30-100000 – MATERIAL DE CONSUMO
3.3.90.30-195000 – MATERIAL DE CONSUMO

60 – SECRETARIA MUNICIPAL DE ASSISTENCIA SOCIAL

JORNAL DE COSTA RICA

JORNAL CORREIO DE COSTA RICA LTDA.
Diretor Presidente/Redator: Chefe:
ANTÔNIO SILVESTRE DE CASTRO
Diretor Responsável:
DUPRÉ GARCIA COELHO
Diretor de Composição e Diagramação:
SILVESTRE DE CASTRO
Revisão:
NELI JUSTINA PEREIRA
CNPJ (IMP): 08.983.478/0001-89
INSC. MUNICIPAL: 450.091-9
REGISTRO NA JUCEMS: 5400232678
Redação e Administração:
AV. JOSÉ FERREIRA DA COSTA, 90
CX. POSTAL, 13 - CEP: 79550-000
COSTA RICA - MATO GROSSO DO SUL
E-mail: imprensaoficial@terra.com.br
Fone Geral: (0xx67) 3247-1938
Planta Diário: (0xx67) 3247-2388
Calular: (0xx67) 8131-9893
Exemplar do dia: R\$ 1,25
Nº atrasado: R\$ 2,00
ESTE JORNAL É RESPONSÁVEL
PELO EDITORIAL.

DEMAIS MATÉRIAS
SÃO DE RESPONSABILIDADE
DE SEUS AUTORES.
Impresso nas oficinas da LAYOUTGRÁFICA-
JALÉS (SP) -
Fone: (0xx11) 3621-3556
Filial a ABRAJORI - Associação Brasileira
dos Jornais do Interior.
CNPJ - Cadastro Nacional de Jornais do
Interior.
Periodicidade verificada em Brasília (DF) -
Registro nº 00047.
Nosso representante com exclusividade
para todo o Brasil:
TÁBULA VEÍCULOS DE COMUNICAÇÃO S/C
LTD.A.
SÃO PAULO - Rua Conceição de Monte
Alegre, 448 -
Casa 1 - Brooklin Novo - SÃO PAULO (SP).
CEP: 04563-690
Fone/PABX: (0xx11) 5507-5599

FUNDADO EM 01 DE DEZEMBRO DE 1984.



60.102 – FUNDO MUNICIPAL DE ASSISTENCIA SOCIAL
 08.241.1602-2.034 – MANUT CENTRO CONVIV IDOSOS/CONV/IDOSO BPC-PSB
 3.3.90.30-100000 – MATERIAL DE CONSUMO
 3.3.90.30-126000 – MATERIAL DE CONSUMO
 3.3.90.30-129003 – MATERIAL DE CONSUMO
 3.3.90.30-195003 – MATERIAL DE CONSUMO

60 – SECRETARIA MUNICIPAL DE ASSISTENCIA SOCIAL
 60.102 – FUNDO MUNICIPAL DE ASSISTENCIA SOCIAL
 08.243.2602-2.037 – PROGRAMA DE ERRAD. TRAB INFANTIL P.E.T.I./PVMC/PSE
 3.3.90.30-100000 – MATERIAL DE CONSUMO
 3.3.90.30-129006 – MATERIAL DE CONSUMO
 3.3.90.30-195006 – MATERIAL DE CONSUMO

60 – SECRETARIA MUNICIPAL DE ASSISTENCIA SOCIAL
 60.102 – FUNDO MUNICIPAL DE ASSISTENCIA SOCIAL
 08.243.2602-2.038 – PROG ATEND. CRIANÇA E AO ADOLESCENTE/ASEMA/PROJOVEM
 3.3.90.30-100000 – MATERIAL DE CONSUMO
 3.3.90.30-126000 – MATERIAL DE CONSUMO
 3.3.90.30-129000 – MATERIAL DE CONSUMO

60 – SECRETARIA MUNICIPAL DE ASSISTENCIA SOCIAL
 60.102 – FUNDO MUNICIPAL DE ASSISTENCIA SOCIAL
 08.244.1601-2.060 – AMPL REF. MANUT CENTRO REF. ASSIST. SOCIAL – CRAS/PISO BASICO
 3.3.90.30-100000 – MATERIAL DE CONSUMO
 3.3.90.30-122000 – MATERIAL DE CONSUMO
 3.3.90.30-129056 – MATERIAL DE CONSUMO
 3.3.90.30-195056 – MATERIAL DE CONSUMO

60 – SECRETARIA MUNICIPAL DE ASSISTENCIA SOCIAL
 60.104 – FUNDO MUNICIPAL DA CRIANÇA E DO ADOLESCENTE
 08.243.1604-2.044 – MANUTENÇÃO CONSELHO TUTELAR DO MENOR E ADOLESCENTE
 3.3.90.30-00 – MATERIAL DE CONSUMO

60 – SECRETARIA MUNICIPAL DE ASSISTENCIA SOCIAL
 60.104 – FUNDO MUNICIPAL DA CRIANÇA E DO ADOLESCENTE
 08.243.1604-2.045 – MANUTENÇÃO DO FUNDO DA CRIANÇA E DO ADOLESCENTE
 3.3.90.30-100000 – MATERIAL DE CONSUMO

70 – SEC MUN DE VIAÇÃO E OBRAS SERV PÚBLICOS
 70.101 – SEC MUN DE VIAÇÃO E OBRAS SERV PÚBLICOS
 15.451.0104-2.046 – MANUTENÇÃO SEC VIAÇÃO OBRAS SERV PÚBLICOS E URBANOS
 3.3.90.30-100000 – MATERIAL DE CONSUMO
 3.3.90.30-195000 – MATERIAL DE CONSUMO

80 – SECRETARIA MUNICIPAL DE DESENVOLVIMENTO
 80.101 – MANUTENÇÃO DA SECRET DESENV ECONOMICO
 20.602.0104-2.049 – MANUTENÇÃO SECRET DESENV ECONOMICO
 3.3.90.30-100000 – MATERIAL DE CONSUMO
 3.3.90.30-195000 – MATERIAL DE CONSUMO

90 – SEC MUN PLAN ADMINISTRAÇÃO E FINANÇAS
 90.102 – MANUT SECRET PLANEJ ADMIN E FINANÇAS
 04.122.0104-2.057 – MANUTENÇÃO DA SECRET DE PLANEJ ADMINISTRAÇÃO E FINANÇAS
 3.3.90.30-100000 – MATERIAL DE CONSUMO

FORO: Comarca de Coxim – MS.

Data da assinatura: 14.10.2013.

Assinam: ILDOMAR CARNEIRO FERNANDES e MARIA APARECIDA BERNI DA SILVA – ME

Alcinópolis/MS, 14 de outubro de 2013.

(a.) ILDOMAR CARNEIRO FERNANDES
 Prefeito Municipal
 EXTRATO DO CONTRATO Nº 135/2013

PROCESSO ADMINISTRATIVO Nº 072/2013

PREGÃO PRESENCIAL Nº 048/2013.

CONTRATANTE: MUNICÍPIO DE ALCINÓPOLIS – MS

CONTRATADA: FAST COMPRAS INFORMATICA EIRELI – ME

Objeto: A aquisição de equipamentos e material permanente para as Secretarias Municipais, consoante este CONTRATO, o EDITAL e seus ANEXOS.

Prazo de Vigência: 14/10/13 a 31/12/13.

Valor estimado: R\$ 47.697,40 (quarenta e sete mil, seiscentos e noventa e sete reais e quarenta centavos).

Dotação Orçamentária:

20 – GABINETE DO PREFEITO
 20 – GABINETE DO PREFEITO
 20.101 – GABINETE DO PREFEITO
 04.122.0102-2.002 – MANUTENÇÃO DO GABINETE PREFEITO
 3.3.90.30-100000 – MATERIAL DE CONSUMO

40 – SEC MUNICIPAL DE EDUCAÇÃO CULTURA E DESPORTO
 40.101 – SEC MUNICIPAL DE EDUCAÇÃO CULTURA E DESPORTO
 12.361.0108-2.007 – MANUT DA SECRETARIA DE EDUC CULT E DESPORTO
 3.3.90.30-100000 – MATERIAL DE CONSUMO

40 – SEC MUNICIPAL DE EDUCAÇÃO CULTURA E DESPORTO
 40.101 – SEC MUNICIPAL DE EDUCAÇÃO CULTURA E DESPORTO
 12.361.0108-2.011 – MANUTENÇÃO DO ENSINO FUNDAMENTAL
 3.3.90.30-100000 – MATERIAL DE CONSUMO

40 – SEC MUNICIPAL DE EDUCAÇÃO CULTURA E DESPORTO
 40.101 – SEC MUNICIPAL DE EDUCAÇÃO CULTURA E DESPORTO
 12.365.0308-2.013 – CONST. AMPL. REF. E MANUTENÇÃO ENSINO DE EDUC INFANTIL
 3.3.90.30-100000 – MATERIAL DE CONSUMO

40 – SEC MUNICIPAL DE EDUCAÇÃO CULTURA E DESPORTO
 40.101 – SEC MUNICIPAL DE EDUCAÇÃO CULTURA E DESPORTO
 27.812.0118-2.016 – MANUTENÇÃO DAS ATIVIDADES DESPORTIVAS
 3.3.90.30-100000 – MATERIAL DE CONSUMO

50 – SECRETARIA MUNICIPAL DE SAÚDE
 50.102 – FUNDO MUNICIPAL DE SAÚDE
 10.301.0301-2.076 – PISO DE ATENÇÃO BÁSICA – PAB FIXO
 3.3.90.30-100000 – MATERIAL DE CONSUMO

50 – SECRETARIA MUNICIPAL DE SAÚDE
 50.102 – FUNDO MUNICIPAL DE SAÚDE
 10.301.0301-2.077 – PISO ATENÇÃO BÁSICA – PAB VARIÁVEL – PSF
 3.3.90.30-102000 – MATERIAL DE CONSUMO
 3.3.90.30-114010 – MATERIAL DE CONSUMO
 3.3.90.30-181503 – MATERIAL DE CONSUMO
 3.3.90.30-195010 – MATERIAL DE CONSUMO
 3.3.90.32-181503 – MATERIAL DE DISTRIBUIÇÃO GRATUITA

50 – SECRETARIA MUNICIPAL DE SAÚDE
 50.102 – FUNDO MUNICIPAL DE SAÚDE
 10.301.0301-2.078 – PISO ATENÇÃO BÁSICA – PAB VARIÁVEL AG. COM. SAÚDE
 3.3.90.30-102000 – MATERIAL DE CONSUMO
 3.3.90.30-195012 – MATERIAL DE CONSUMO

50 – SECRETARIA MUNICIPAL DE SAÚDE
 50.102 – FUNDO MUNICIPAL DE SAÚDE
 10.302.0302-2.080 – HOSPITAL MUN DA MÉDIA E ALTA COMPLEX. AMB E HOSPITALAR
 3.3.90.30-102000 – MATERIAL DE CONSUMO
 3.3.90.30-114017 – MATERIAL DE CONSUMO
 3.3.90.30-195017 – MATERIAL DE CONSUMO
 3.3.90.32-102000 – MATERIAL DE DISTRIBUIÇÃO GRATUITA

60 – SECRETARIA MUNICIPAL DE ASSISTENCIA SOCIAL
 60.102 – FUNDO MUNICIPAL DE ASSISTENCIA SOCIAL
 08.244.0104-2.039 – MANUTENÇÃO DO FUNDO MUNICIPAL DE ASSISTENCIA SOCIAL
 3.3.90.30-100000 – MATERIAL DE CONSUMO
 3.3.90.30-195000 – MATERIAL DE CONSUMO

60 – SECRETARIA MUNICIPAL DE ASSISTENCIA SOCIAL
 60.102 – FUNDO MUNICIPAL DE ASSISTENCIA SOCIAL
 08.241.1602-2.034 – MANUT CENTRO CONVIV IDOSOS/CONV/IDOSO BPC-PSB
 3.3.90.30-100000 – MATERIAL DE CONSUMO
 3.3.90.30-126000 – MATERIAL DE CONSUMO
 3.3.90.30-129003 – MATERIAL DE CONSUMO
 3.3.90.30-195003 – MATERIAL DE CONSUMO

60 – SECRETARIA MUNICIPAL DE ASSISTENCIA SOCIAL
 60.102 – FUNDO MUNICIPAL DE ASSISTENCIA SOCIAL
 08.243.2602-2.037 – PROGRAMA DE ERRAD. TRAB INFANTIL P.E.T.I./PVMC/PSE
 3.3.90.30-100000 – MATERIAL DE CONSUMO
 3.3.90.30-129006 – MATERIAL DE CONSUMO
 3.3.90.30-195006 – MATERIAL DE CONSUMO

60 – SECRETARIA MUNICIPAL DE ASSISTENCIA SOCIAL
 60.102 – FUNDO MUNICIPAL DE ASSISTENCIA SOCIAL
 08.243.2602-2.038 – PROG ATEND. CRIANÇA E AO ADOLESCENTE/ASEMA/PROJOVEM
 3.3.90.30-100000 – MATERIAL DE CONSUMO
 3.3.90.30-126000 – MATERIAL DE CONSUMO
 3.3.90.30-129000 – MATERIAL DE CONSUMO

60 – SECRETARIA MUNICIPAL DE ASSISTENCIA SOCIAL
 60.102 – FUNDO MUNICIPAL DE ASSISTENCIA SOCIAL
 08.244.1601-2.060 – AMPL REF. MANUT CENTRO REF. ASSIST. SOCIAL – CRAS/PISO BASICO
 3.3.90.30-100000 – MATERIAL DE CONSUMO
 3.3.90.30-122000 – MATERIAL DE CONSUMO

3.3.90.30-129056 – MATERIAL DE CONSUMO
3.3.90.30-195056 – MATERIAL DE CONSUMO

60 – SECRETARIA MUNICIPAL DE ASSISTENCIA SOCIAL
60.104 – FUNDO MUNICIPAL DA CRIANÇA E DO ADOLESCENTE
08.243.1604-2.044 – MANUTENÇÃO CONSELHO TUTELAR DO MENOR E ADOLESCENTE
3.3.90.30-00 – MATERIAL DE CONSUMO

60 – SECRETARIA MUNICIPAL DE ASSISTENCIA SOCIAL
60.104 – FUNDO MUNICIPAL DA CRIANÇA E DO ADOLESCENTE
08.243.1604-2.045 – MANUTENÇÃO DO FUNDO DA CRIANÇA E DO ADOLESCENTE
3.3.90.30-100000 – MATERIAL DE CONSUMO

70 – SEC MUN DE VIAÇÃO E OBRAS SERV PÚBLICOS
70.101 – SEC MUN DE VIAÇÃO E OBRAS SERV PÚBLICOS
15.451.0104-2.046 – MANUTENÇÃO SEC VIAÇÃO OBRAS SERV PÚBLICOS E URBANOS
3.3.90.30-100000 – MATERIAL DE CONSUMO
3.3.90.30-195000 – MATERIAL DE CONSUMO

80 – SECRETARIA MUNICIPAL DE DESENVOLVIMENTO
80.101 – MANUTENÇÃO DA SECRET DESENV ECONOMICO
20.602.0104-2.049 – MANUTENÇÃO SECRET DESENV ECONOMICO
3.3.90.30-100000 – MATERIAL DE CONSUMO
3.3.90.30-195000 – MATERIAL DE CONSUMO

90 – SEC MUN PLAN ADMINISTRAÇÃO E FINANÇAS
90.102 – MANUT SECRET PLANEJ ADMIN E FINANÇAS
04.122.0104-2.057 – MANUTENÇÃO DA SECRET DE PLANEJ ADMINISTRAÇÃO E FINANÇAS
3.3.90.30-100000 – MATERIAL DE CONSUMO

Foro: Comarca de Coxim – MS.

Data da assinatura: 14.10.2013.

Assinam: ILDOMAR CARNEIRO FERNANDES e FAST COMPRAS INFORMÁTICA EIRELI – ME

Alcinópolis/MS, 14 de outubro de 2013.

(a.) ILDOMAR CARNEIRO FERNANDES
Prefeito Municipal

EXTRATO DO CONTRATO N° 136/2013

PROCESSO ADMINISTRATIVO N° 072/2013

PREGÃO PRESENCIAL N° 048/2013.

CONTRATANTE: MUNICÍPIO DE ALCINÓPOLIS – MS

CONTRATADA: PCF MAROLLA CARTUCHOS – ME

Objeto: A aquisição de equipamentos e material permanente para as Secretarias Municipais, consoante este CONTRATO, o EDITAL e seus ANEXOS.

Prazo de Vigência: 14/10/13 a 31/12/13.

Valor estimado: R\$ 138.666,00 (cento e trinta e oito mil, seiscentos e sessenta e seis reais).

Dotação Orçamentária:

20 – GABINETE DO PREFEITO
20 – GABINETE DO PREFEITO
20.101 – GABINETE DO PREFEITO
04.122.0102-2.002 – MANUTENÇÃO DO GABINETE PREFEITO
3.3.90.30-100000 – MATERIAL DE CONSUMO

40 – SEC MUNICIPAL DE EDUCAÇÃO CULTURA E DESPORTO
40.101 – SEC MUNICIPAL DE EDUCAÇÃO CULTURA E DESPORTO
12.361.0108-2.007 – MANUT DA SECRETARIA DE EDUC CULT E DESPORTO
3.3.90.30-100000 – MATERIAL DE CONSUMO

40 – SEC MUNICIPAL DE EDUCAÇÃO CULTURA E DESPORTO
40.101 – SEC MUNICIPAL DE EDUCAÇÃO CULTURA E DESPORTO
12.361.0108-2.011 – MANUTENÇÃO DO ENSINO FUNDAMENTAL
3.3.90.30-100000 – MATERIAL DE CONSUMO

40 – SEC MUNICIPAL DE EDUCAÇÃO CULTURA E DESPORTO
40.101 – SEC MUNICIPAL DE EDUCAÇÃO CULTURA E DESPORTO
12.365.0308-2.013 – CONST. AMPL. REF. E MANUTENÇÃO ENSINO DE EDUC INFANTIL
3.3.90.30-100000 – MATERIAL DE CONSUMO

40 – SEC MUNICIPAL DE EDUCAÇÃO CULTURA E DESPORTO
40.101 – SEC MUNICIPAL DE EDUCAÇÃO CULTURA E DESPORTO
27.812.0118-2.016 – MANUTENÇÃO DAS ATIVIDADES DESPORTIVAS
3.3.90.30-100000 – MATERIAL DE CONSUMO

50 – SECRETARIA MUNICIPAL DE SAÚDE
50.102 – FUNDO MUNICIPAL DE SAÚDE
10.301.0301-2.076 – PISO DE ATENÇÃO BÁSICA – PAB FIXO
3.3.90.30-100000 – MATERIAL DE CONSUMO

50 – SECRETARIA MUNICIPAL DE SAÚDE
50.102 – FUNDO MUNICIPAL DE SAÚDE
10.301.0301-2.077 – PISO ATENÇÃO BÁSICA – PAB VARIÁVEL – PSF
3.3.90.30-102000 – MATERIAL DE CONSUMO
3.3.90.30-114010 – MATERIAL DE CONSUMO
3.3.90.30-181503 – MATERIAL DE CONSUMO
3.3.90.30-195010 – MATERIAL DE CONSUMO
3.3.90.32-181503 – MATERIAL DE DISTRIBUIÇÃO GRATUITA

50 – SECRETARIA MUNICIPAL DE SAÚDE
50.102 – FUNDO MUNICIPAL DE SAÚDE
10.301.0301-2.078 – PISO ATENÇÃO BÁSICA – PAB VARIÁVEL AG. COM. SAÚDE
3.3.90.30-102000 – MATERIAL DE CONSUMO
3.3.90.30-195012 – MATERIAL DE CONSUMO

50 – SECRETARIA MUNICIPAL DE SAÚDE
50.102 – FUNDO MUNICIPAL DE SAÚDE
10.302.0302-2.080 – HOSPITAL MUN DA MÉDIA E ALTA COMPLEX. AMB E HOSPITALAR
3.3.90.30-102000 – MATERIAL DE CONSUMO
3.3.90.30-114017 – MATERIAL DE CONSUMO
3.3.90.30-195017 – MATERIAL DE CONSUMO
3.3.90.32-102000 – MATERIAL DE DISTRIBUIÇÃO GRATUITA

60 – SECRETARIA MUNICIPAL DE ASSISTENCIA SOCIAL
60.102 – FUNDO MUNICIPAL DE ASSISTENCIA SOCIAL
08.244.0104-2.039 – MANUTENÇÃO DO FUNDO MUNICIPAL DE ASSISTENCIA SOCIAL
3.3.90.30-100000 – MATERIAL DE CONSUMO
3.3.90.30-195000 – MATERIAL DE CONSUMO

60 – SECRETARIA MUNICIPAL DE ASSISTENCIA SOCIAL
60.102 – FUNDO MUNICIPAL DE ASSISTENCIA SOCIAL
08.241.1602-2.034 – MANUT CENTRO CONVIV IDOSOS/CONV/IDOSO BPC-PSB
3.3.90.30-100000 – MATERIAL DE CONSUMO
3.3.90.30-126000 – MATERIAL DE CONSUMO
3.3.90.30-129003 – MATERIAL DE CONSUMO
3.3.90.30-195003 – MATERIAL DE CONSUMO

60 – SECRETARIA MUNICIPAL DE ASSISTENCIA SOCIAL
60.102 – FUNDO MUNICIPAL DE ASSISTENCIA SOCIAL
08.243.2602-2.037 – PROGRAMA DE ERRAD. TRAB INFANTIL P.E.T.I./PVMC/PSE
3.3.90.30-100000 – MATERIAL DE CONSUMO
3.3.90.30-129006 – MATERIAL DE CONSUMO
3.3.90.30-195006 – MATERIAL DE CONSUMO

60 – SECRETARIA MUNICIPAL DE ASSISTENCIA SOCIAL
60.102 – FUNDO MUNICIPAL DE ASSISTENCIA SOCIAL
08.243.2602-2.038 – PROG ATEND. CRIANÇA E AO ADOLESCENTE/ASEMA/PROJOVEM
3.3.90.30-100000 – MATERIAL DE CONSUMO
3.3.90.30-126000 – MATERIAL DE CONSUMO
3.3.90.30-129000 – MATERIAL DE CONSUMO

60 – SECRETARIA MUNICIPAL DE ASSISTENCIA SOCIAL
60.102 – FUNDO MUNICIPAL DE ASSISTENCIA SOCIAL
08.244.1601-2.060 – AMPL REF. MANUT CENTRO REF. ASSIST. SOCIAL – CRAS/PISO BASICO
3.3.90.30-100000 – MATERIAL DE CONSUMO
3.3.90.30-122000 – MATERIAL DE CONSUMO
3.3.90.30-129056 – MATERIAL DE CONSUMO
3.3.90.30-195056 – MATERIAL DE CONSUMO

60 – SECRETARIA MUNICIPAL DE ASSISTENCIA SOCIAL
60.104 – FUNDO MUNICIPAL DA CRIANÇA E DO ADOLESCENTE
08.243.1604-2.044 – MANUTENÇÃO CONSELHO TUTELAR DO MENOR E ADOLESCENTE
3.3.90.30-00 – MATERIAL DE CONSUMO

60 – SECRETARIA MUNICIPAL DE ASSISTENCIA SOCIAL
60.104 – FUNDO MUNICIPAL DA CRIANÇA E DO ADOLESCENTE
08.243.1604-2.045 – MANUTENÇÃO DO FUNDO DA CRIANÇA E DO ADOLESCENTE
3.3.90.30-100000 – MATERIAL DE CONSUMO

70 – SEC MUN DE VIAÇÃO E OBRAS SERV PÚBLICOS
70.101 – SEC MUN DE VIAÇÃO E OBRAS SERV PÚBLICOS
15.451.0104-2.046 – MANUTENÇÃO SEC VIAÇÃO OBRAS SERV PÚBLICOS E URBANOS
3.3.90.30-100000 – MATERIAL DE CONSUMO
3.3.90.30-195000 – MATERIAL DE CONSUMO

80 – SECRETARIA MUNICIPAL DE DESENVOLVIMENTO
80.101 – MANUTENÇÃO DA SECRET DESENV ECONOMICO
20.602.0104-2.049 – MANUTENÇÃO SECRET DESENV ECONOMICO
3.3.90.30-100000 – MATERIAL DE CONSUMO

3.3.90.30-195000 – MATERIAL DE CONSUMO

Data da assinatura: 14.10.2013.

90 – SEC MUN PLAN ADMINISTRAÇÃO E FINANÇAS
90.102 – MANUT SECRET PLANEJ ADMIN E FINANÇAS
04.122.0104-2.057 – MANUTENÇÃO DA SECRET DE PLANEJ ADMINISTRAÇÃO E FINANÇAS
3.3.90.30-100000 – MATERIAL DE CONSUMO

Assinam: ILDOMAR CARNEIRO FERNANDES e PCF MAROLLA CAR-TUCHOS – ME

Alcinópolis/MS, 14 de outubro de 2013.

Foro: Comarca de Coxim – MS.

(a.) ILDOMAR CARNEIRO FERNANDES
Prefeito Municipal

ESTAMOS LUTANDO CONTRA UM NEGÓCIO DE US\$ 32 BILHÕES POR ANO.

tarsa



O tráfico de mulheres e crianças, tanto para a exploração sexual quanto para o trabalho escravo, é um negócio internacional que já levou do nosso país para o exterior mais de 70 mil pessoas. Segundo o Escritório das Nações Unidas para o Combate às Drogas e ao Crime, a prática faz em todo o mundo 2,5 milhões de vítimas e gera 32 bilhões de dólares por ano para criminosos.

O Fundo Brasil de Direitos Humanos luta contra todas as formas de violação de direitos fundamentais, apoiando, inclusive, iniciativas da sociedade civil que trabalham nessas temáticas. A Fundação, sem fins lucrativos, já destinou mais de R\$ 5 milhões a cerca de 200 projetos em todo o país, contando com investimento social de pessoas e empresas mobilizadas pelo desenvolvimento nacional com a garantia dos direitos humanos.

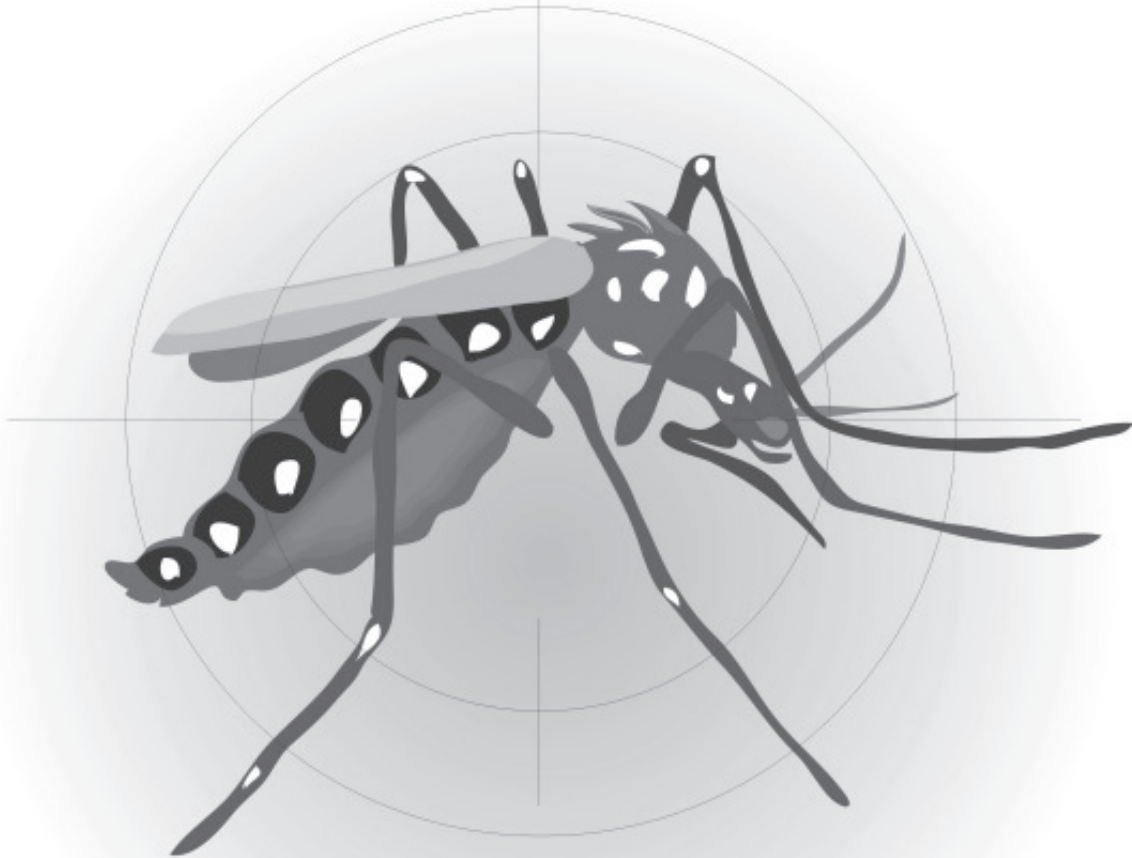
Conheça em nosso site os projetos apoiados. Faça parte desta luta.
Contribua com o Fundo Brasil para a construção de um país melhor para todos.

23 DE SETEMBRO. DIA INTERNACIONAL CONTRA A EXPLORAÇÃO SEXUAL E O TRÁFICO DE MULHERES E CRIANÇAS.

11 3256-7852
www.fundodireitoshumanos.org.br
www.facebook.com/fundobrasil
twitter.com/fundobrasil

fundo brasil de
direitos humanos

Com o Mosquito Aeds Aegypti todo Cuidado é pouco:



**Faça sua parte!
Evite Água Parada.**

A Dengue pode matar!